

# Kwalitatief thuiszorg voor jong en oud



Zorg, een vak met uitstraling, waarbij liefde, hulpverlening, enthousiasme, creativiteit en overzicht de belangrijkste ingrediënten zijn. Bovenstaande maakt duidelijk dat degene die zorg verleent een mensen mens moet zijn. Iemand die verantwoordelijkheid durft te nemen, waarneemt wat er mis is en vooral vanuit een goede inschatting van de hulpbehoefte de situatie overziet. De kern van zorg is hulpverlening bieden aan mensen die zorg nodig hebben. Dat zorg veelomvattend is, behoeft geen nadere uitleg. Geen baan of job in de wereld brengt mensen zo dicht bij elkaar als in de zorg.

De zorg waarvoor Ad Fundum Zorg zich hard maakt is de kwaliteit continu in het oog te houden en daarin geen concessies te doen. Dat betekent tevens dat we kritisch dienen te zijn op onszelf en vooral goed te luisteren naar de hulpvraag. Wij onderscheiden zorg in diverse behoeften, die allen hun eigen vaardigheid, kennis en intensieve waarden bevatten.

# Wij verlenen in onze thuiszorgverlening het volgende:



Begeleiding



Lichaamsbeweging/  
sport



Dagbesteding



Huishoudelijk hulp



Persoonlijke  
verzorging



Studiebegeleiding



Hulp voor noodzakelijke  
informatie bij instanties



Verpleging

Betere zorg begint bij  
een goed gesprek en  
luisteren naar elkaar

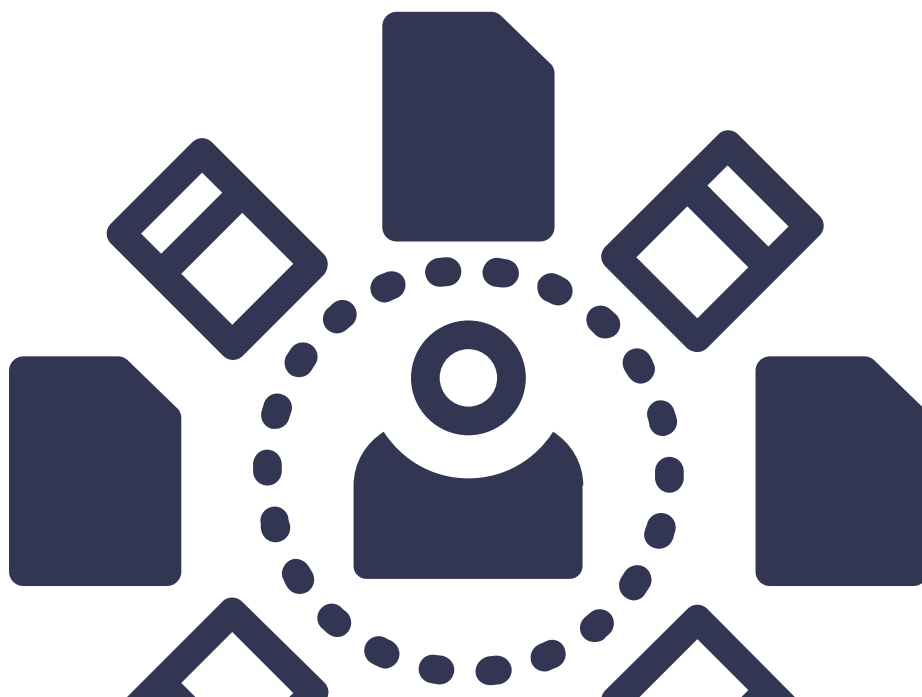


# Begeleiding

De begeleiding wordt door ons op twee manieren tot uitvoering gebracht. Primair wordt de nadruk op de lichamelijke beperkingen gelegd door daar op af te stemmen.

Wij zorgen ervoor dat cliënten worden begeleid tijdens het winkelen, houden de administratie bij, maken afspraken met bijvoorbeeld de medische diensten, officiële instanties, de afspraken daarmee nakomen, koken, wandelen, etc.

Er wordt structuur gebracht in de dagelijkse leefwijze en geholpen met de praktische arbeid in en om het huis. Ook kan er hulpbehoefte worden geleverd door de nadruk te leggen op de sociale ontwikkeling. Wij zorgen ervoor dat onze cliënten in hun ritme komen en daar leren te kunnen omgaan en zich goed te kunnen ontwikkelen binnen de maatschappij opdat de zelfredzaamheid tot de mogelijkheden kunnen gaan horen



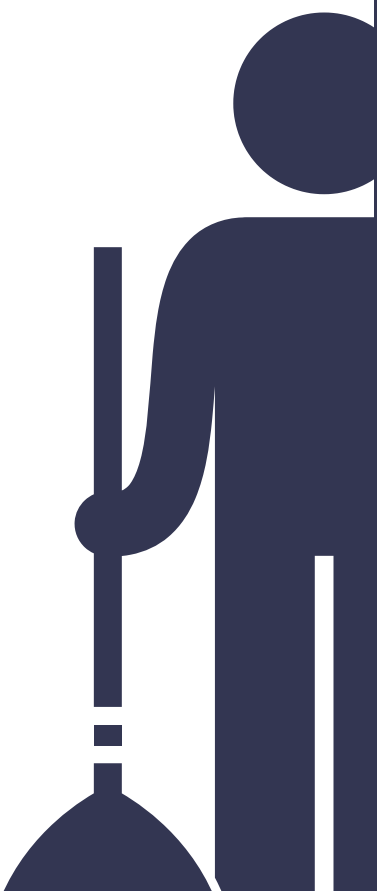
# Dagbesteding

Voor patiënten die nauwelijks zicht hebben op de dagbesteding hebben wij prima mogelijkheden om programma's te maken voor de invulling van de volledige 24 uur invulling. Van belang is dat men gedisciplineerd raakt in een dagstructuur. Dat begint feitelijk al met een strak slaapschema, eetschema, lichamelijke conditie, ontspanning en sociale contacten.



## Huishoudelijke hulp

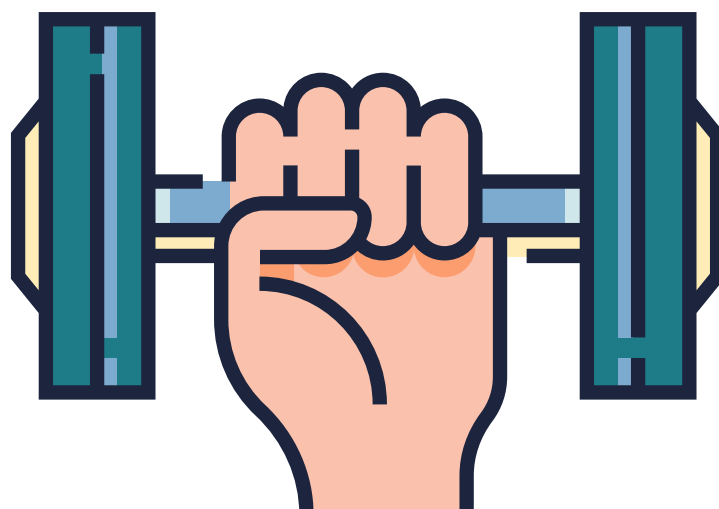
Bij huishoudelijke hulp worden cliënten geholpen bij het koken, afwassen, afdrogen, stofzuigen, kleding vouwen, strijken, dweilen, afstoffen en ramen lappen.





## Lichaamsbeweging/sport

Een belangrijke en zelfs noodzakelijke situatie van ieder mens is voldoende lichaamsbeweging. Indien het lichaam aan allerlei beperkingen lijdt, dat dat vrijwel onmogelijk is, zal toch de aandacht besteed worden aan hetgeen nog wel kan. Voorts is het in alle overige situaties van belang dat mensen voldoende aan lichaamsbeweging en/of zelfs aan sporttrainingen onder begeleiding doen.





## Persoonlijke verzorging

Bij persoonlijke lichamelijke verzorging behoort het douchen, nagels knippen, scheren, haren kammen, tanden poetsen, aan en uitkleden, schoenen helpen aandoen of uitdoen en incontinentiemiddelen verwisselen.

## Studiebegeleiding

Kinderen, jongeren en jongvolwassenen met een lichte beperking worden ondersteund en begeleid tijdens de basisschool, MBO-opleiding en cursus. De cliënten worden ondersteund en begeleid tijdens de opleiding om de mogelijkheden en kansen op de arbeidsmarkt te verbreden.



## Verpleging

Cliënten worden in de verzorging op de juiste wijze hulp geboden bij wonden, blessures of aandoeningen. Veel voorkomende hulpbehoeften bij bijvoorbeeld de bloedsuikerspiegel en de bloeddruk meten en medicatie toedienen.

# Aandachtpunten

Voor Nederlanders die de Nederlandse taal niet (geheel) beheersen, coachen wij mensen de procedures te lezen en te volgen. Dat betekent dat onze hulpverleners meertalig zijn en de Nederlandse processing volledig kennen en die op z'n minst kunnen volgen.

Dat geldt voor iedere hulpverlening waarvoor hulp noodzakelijk is. De complexe zaken bij bijvoorbeeld opgelopen trauma's, opgelopen vóór of tijdens de gang naar asielaanvragen,

Praktische hulp als ingang In de eerste fase van de begeleidingstrajecten pakken we de praktische hulpvragen op. Vragen die ons veel gesteld worden. Zo begeleiden we cliënten bij financiële problemen en juridische vragen omtrent verblijfs- of vreemdelingenrecht, de zoektocht naar werk of een woning, en bij het aanvragen van inkomensondersteuning of toeslagen.



## Contactgegevens

+31 (0) 646267044  
info@adfundumzorg.nl

## Bezoekadres

Burgemeester Magneestraat 12-S  
5571 HD Bergeijk

[www.adfundumzorg.nl](http://www.adfundumzorg.nl)